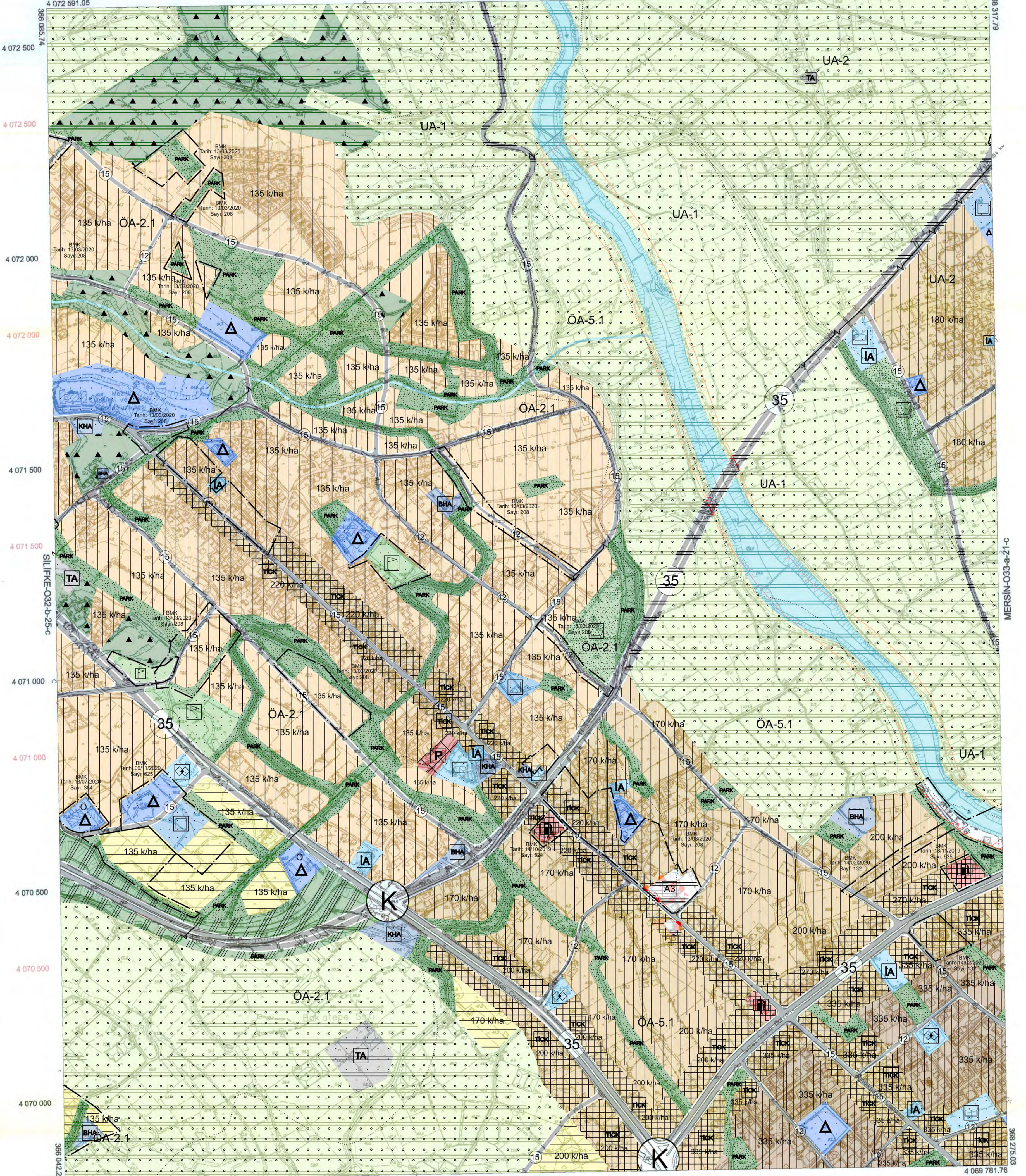


MERSİN-O33-a-21-d

İL : MERSİN

MERSİN-O33-a-21-a

4 072 556.35



1:5000

+ ED80 Grid
+ ITRF Grid

01					
06					
11		A			
16					
21	22	23	24	25	

Koordinatlar ve pafta bölünmesi en son güncellenmiş TUTGA'ya bağlı 2005.0 epochunda, GRS80 ellipsoid ve Transversal Mercator (TM) izdüşümünde, düzenlenmiştir. Temmuz 2015 tarihinde çekilen renkli hava fotoğraflarından oluşturulmuştur. Yapılar Saçak çizgileriyle gösterilmiştir. Etyüksellik eğrisi aralığı 5 metredir. Yönetici firma: ER-ME MÜHENDİSLİK MÜŞ. TIC. VE SAN. LTD. ŞTİ.

Proje Yöneticisi
Melvin EREL
Melvin EREL
Harita Mühendisi

KONTROL

Ozgür YILDIRIM
Ozgür YILDIRIM
Harita Teknikeri

M. Lütfü SEVİNDİ
M. Lütfü SEVİNDİ
Harita Kadastro Şefi

Bayram TÜRE
Bayram TÜRE
Harita Şube Müdürü V.

Mustafa SOLAK
Mustafa SOLAK
İmar ve Şehircilik Dai. Bşk.

Mersin iline ait fotogrametrik yöntemle üretilen 1/5000 ölçekli sayısal halihazır harita 3194 Sayılı İmar Kanununun 7/a maddesine göre

ONAYLANDI

12.05.2019

Başkan GUBAROĞLU
Başkan GUBAROĞLU
Belediye Başkanı a.
Genel Sekreter Yardımcısı