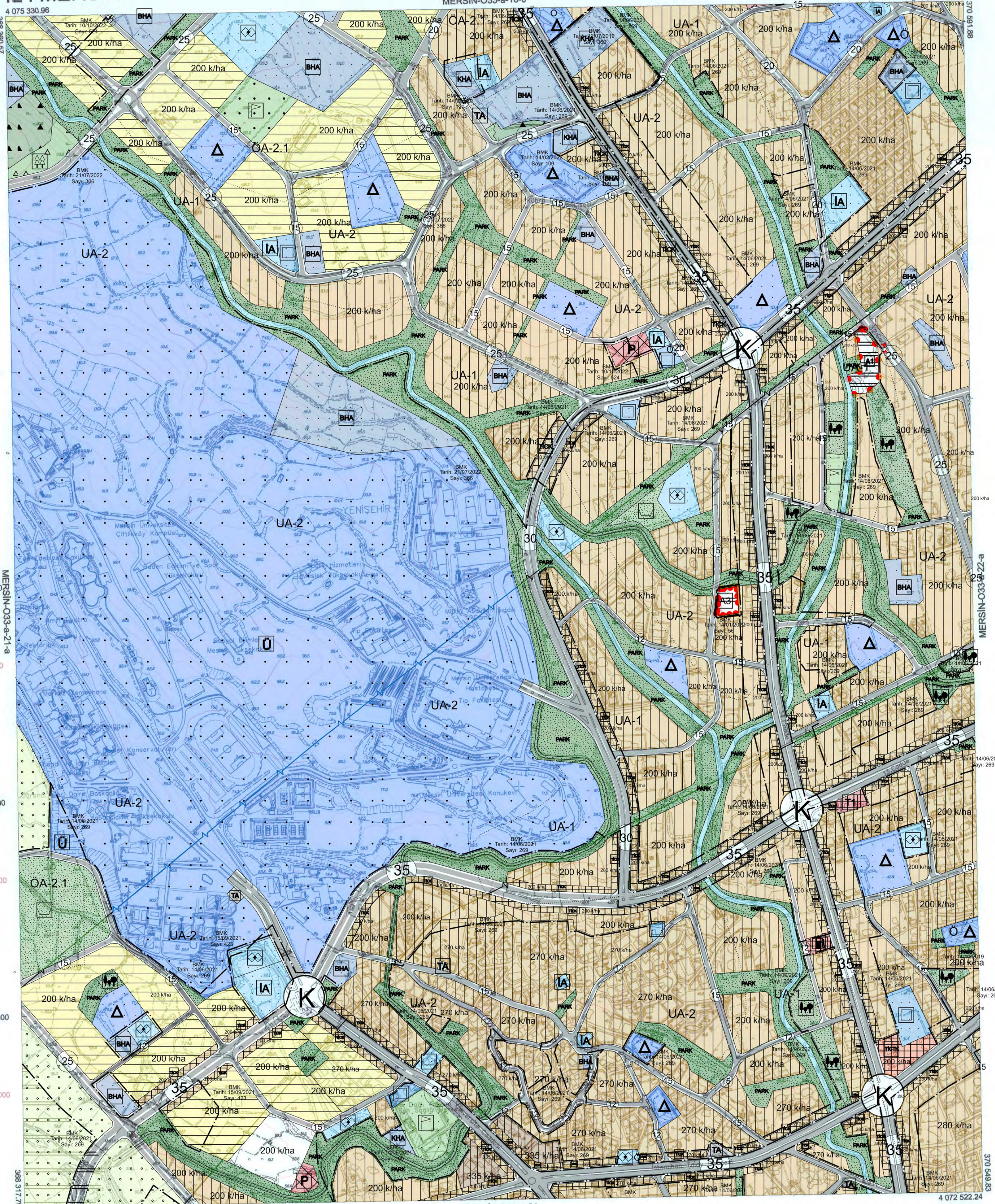


# MERSİN-O33-a-21-b

İL : MERSİN



1:5000

+ ED50 Grid  
+ ITRF Grid

01				
06				
11	A			
16				
21				
26				
31				

Koordinatlar ve pafta bölünmesi en son güncellenmiş TUTGA'ya bağlı 2005.0 epejünde, GRS80 ellipsoid ve Transversal Mercator (TM) izdüşümünde düzenlenmiştir. Temmuz 2015 tarihinde çekilen renkli hava fotoğraflarından üretilmiştir. Yapılar Saçak çizgileriyle gösterilmiştir. Epyükseklik eğrisi aralığı 5 metredir. Yüklencil firma: ER-ME MÜHENDİSLİK MÜŞ. TİC. VE SAN. LTD. ŞTİ.

Proje Yöneticisi

*Metin EREL*  
Metin EREL  
Harita Mühendisi

KONTROL

*Çağrı YILDIRIM*  
Çağrı YILDIRIM  
Harita Teknikeri

*M. Lütfü SEVİNDİ*  
M. Lütfü SEVİNDİ  
Harita Kadastro Şefi

*Bayram TÜRE*  
Bayram TÜRE  
Harita Şube Müdürü V.

*Mustafa SOLAK*  
Mustafa SOLAK  
İmar ve Şehircilik Dal. Bşk.

Mersin iline ait fotogrametrik yöntemle üretilen 1/5000 ölçekli sayısal halihazır harita 3194 Sayılı İmar Kanununun 7/a maddesine göre

**ONAYLANDI**

13.5.2019

*Hüseyin GUBAROĞLU*  
Hüseyin GUBAROĞLU  
Belediye Başkanı a.  
Genel Sekreter Yardımcısı