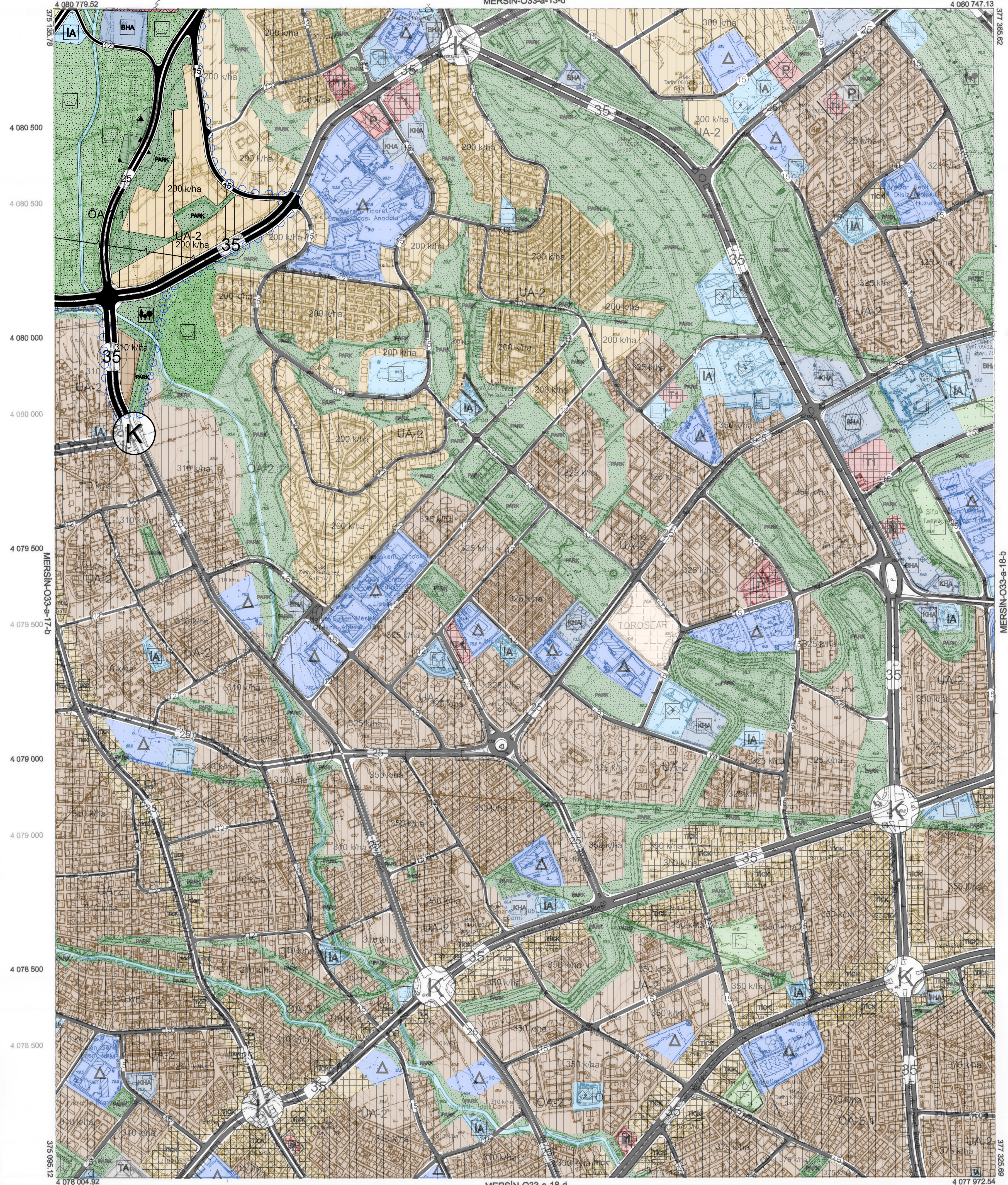


MERSİN-O33-a-18-a

İL : MERSİN

MERSİN-O33-a-13-d



1:5000

+ ED50 Grid
+ ITRF Grid

01					33
06					
11	A				
16	16				
21	22	23	24	25	

Koordinatlar ve pafta bölümlenmesi en son güncellenmiş TUTGA'ya bağlı 2005.0 epejünde, GRS80 elipsoidi ve Transversal Mercator (TM) izdüşümünde, düzenlenmiştir. Temmuz 2015 tarihinde çekilen renkli hava fotoğraflarından üretilmiştir. Yapılar Saçak çizgileriyle gösterilmiştir. Yükseklik eğrisi aralığı 5 metredir. Yükleme firması: ER-ME MÜHENDİSLİK MÜH. TİC. VE SAN. LTD. ŞTİ.

Proje Yöneticisi
M. EREL
Mehmet EREL
Harita Mühendisi

Zafer KARAAĞAÇ
Harita Teknikeri

Özgür YILDIRIM
Harita Teknikeri

M. LOKU SEVİNDİ
Harita Kadastro Şefi

Bayram TÖRE
Harita Şube Müdürü V.

Mustafa SOLAK
İmar ve Şehircilik Dal. Bşk.

KONTROL

Mersin iline ait fotogrametrik yöntemle üretilen 1/5000 ölçekli sayısal halihazır harita 3194 Sayılı İmar Kanununun 7/a maddesine göre

ONAYLANDI

29.7.2019
Haydar Ali ULUSOY
Haydar Ali ULUSOY
Belediye Başkanı
Genel Sekreter Yardımcısı