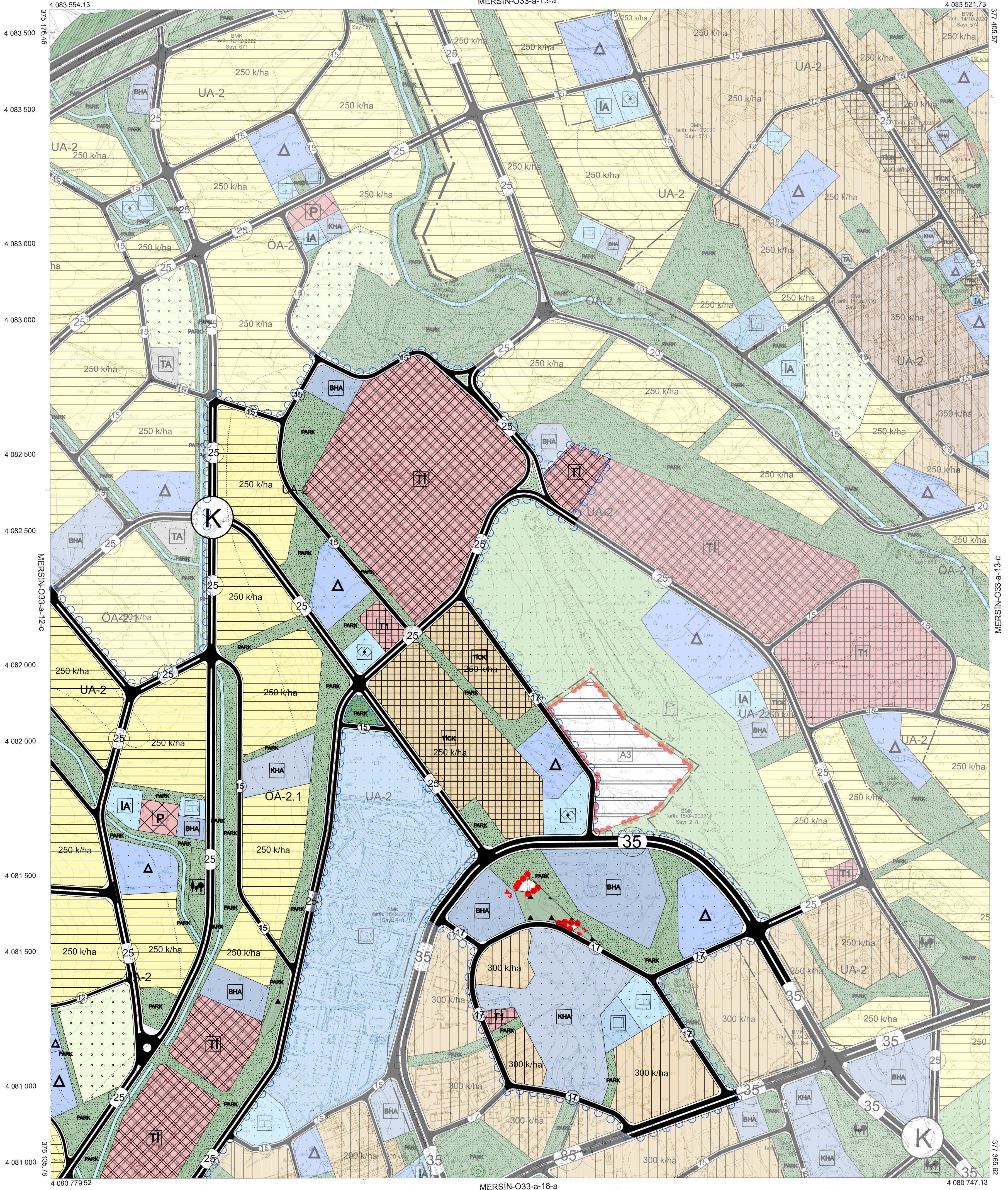


MERSİN-O33-a-13-d

İL : MERSİN

MERSİN-O33-a-13-a



01		33
06	a	
11	13	
16		
21	22	23
24	25	

Koordinatlar ve parça bölünmesi en son güncellenmiş TUTGA'ya bağlı 2005.0 epoğunda, GRS80 elipsoidi ve Transversal Mercator (TM) izdüşümünde, düzenlenmiştir. Tammuz 2015 tarihinde çekilen renkli hava fotoğraflarından üretilmiştir. Yapılar Sacaak çizgileriyle gösterilmiştir. Eğiklik eğrisi aralığı 5 metredir. Yönlendirici firma: ER-AME MÜHENDİSLİK MÜŞ.TİC.VE SAN.LTD.ŞTİ.

Proje Yöneticisi
Metin EREL
Harita Mühendisi

Özgür YILDIRIM
Harita Teknikeri

M. ECHO SEVİNDİ
Harita Kadastro Şefi

Bayram TÜRE
Harita Şube Müdür V.

Mustafa SOLAK
İmar ve Şehircilik Dal. Bşk.

1:5000

Mersin İline ait fotogrametrik yöntemle üretilen 1/5000 ölçekli sayısal halihazır harita 3194 Sayılı İmar Kanununun 7/a maddesine göre

ONAYLANDI
12.5.2019

Hakan SUBAROĞLU
Belediye Başkanı a.
Genel Sekreter Yardımcısı