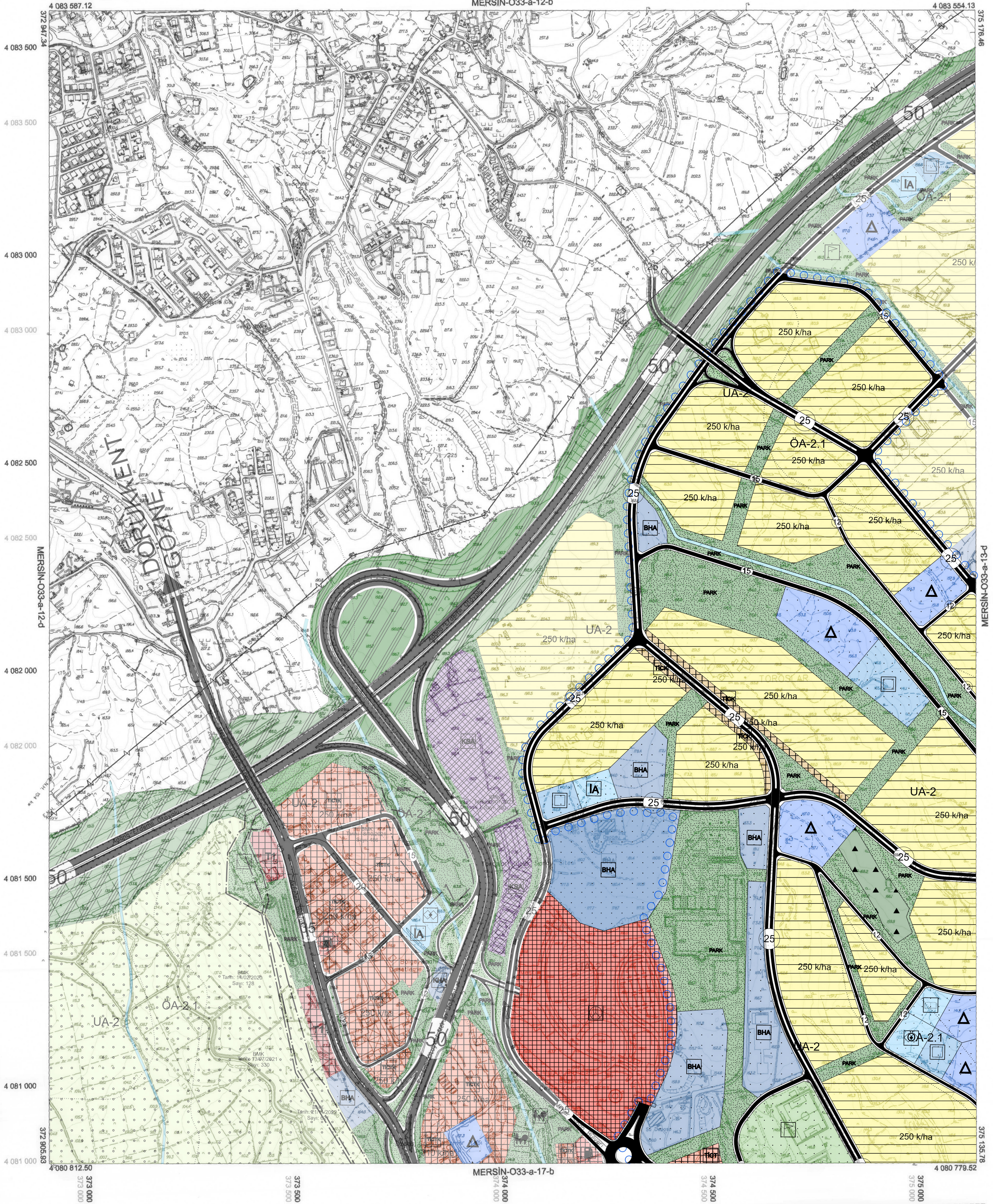


MERSİN-O33-a-12-c

İL : MERSİN

MERSİN-O33-a-12-b



1:5000

ED50 Grid
ITRF Grid

01					
06					
11	10	A			
16					
21	22	23	24	25	

Koordinatlar ve pafta bölümlenmesi en son güncellenmiş TUTGA'ya bağlı 2005.0 epejünde, GRS80 alipsoidal ve Transversal Mercator (TM) izdüşümünde, düzenlenmiştir. Temmuz 2015 tarihinde çekilen renkli hava fotoğraflarından üretilmiştir. Yapılar Saçak çizgileriyle gösterilmiştir. Eşyükseklik eğrisi aralığı 5 metredir. Yükleme firması: ER-ME MÜHENDİSLİK MÜŞ.TİC.VE SAN.LTD.ŞTİ.

Proje Yöneticisi
Metin EREL
Harita Mühendisi

Oğuz YILDIRIM
Harita Teknikeri

M. Lütfü SEVİNDİ
Harita Kadastro Şefi

KONTROL
Biyayrım TÖRE
Harita Şube Müdürü V.

MUSTAFA SOLAK
İmar ve Şehircilik Dal. Bşk.

Mersin İline ait fotogrametrik yöntemle üretilen 1/5000 ölçekli sayısal halihazır harita 3194 Sayılı İmar Kanununun 7/a maddesine göre

ONAYLANDI
10.5.2019

Hasan G. BAROĞLU
Belediye Başkanı
Genel Sekreter Yardımcısı