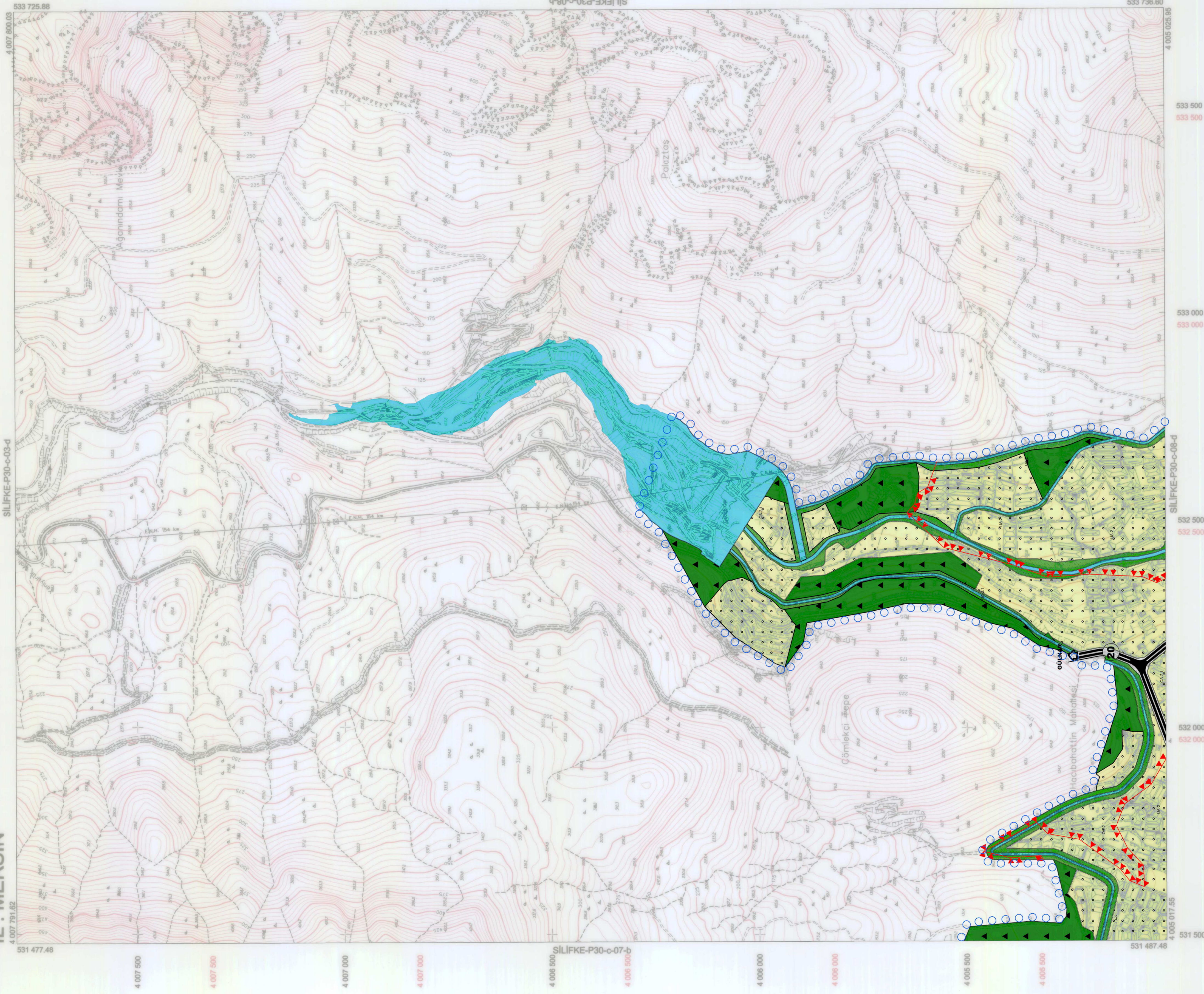


İL : MERSİN

SİLİFKE-P30-C-08-a



\* EDOS ÇİZİM  
\* ITRF Grid

01	02	03	04
05	06	07	08
09	10	11	12
13	14	15	16
17	18	19	20
21	22	23	24
25	26	27	28
29	30		

Koordinatlar ve पैठیا bölümlerini en son güncellenmiş TÜTGA'ya bağlı 2005.0. epochunda, GRS80 ellipsoid ve Transversal Mercator (TM) izdüşümünde, datumu esas alarak hazırlanmış ve her iki tarafta da aynı koordinat sistemi kullanılarak oluşturulmuştur. Yataylar Sapma çizimleriyle gösterilmiştir. Eşyükselti eğri aralığı 5 metredir. Yatay ve dikey ölçek 1:500'dür. Ölçme Yılı: 2018.

1:5000

Proje Yöneticisi  
Metin EREL  
Harita Mühendisi

KONTROL  
Harita Kontrolörü  
M. SAİD BEYAZCI  
Harita Kontrolörü

Muassır SÜRAK  
İmar ve Şehircilik Dalı Bşk.

Mersin İlimin alt fevriyatı ile ilgili olarak, 3194 Sayılı İmar Kanununun 7/a maddesine göre 1:5000 ölçekli esnasal bahar haritası hazırlanmıştır.

**ONAYLANDI**  
13.01.2018

Harita Kontrolörü  
M. SAİD BEYAZCI  
Harita Kontrolörü