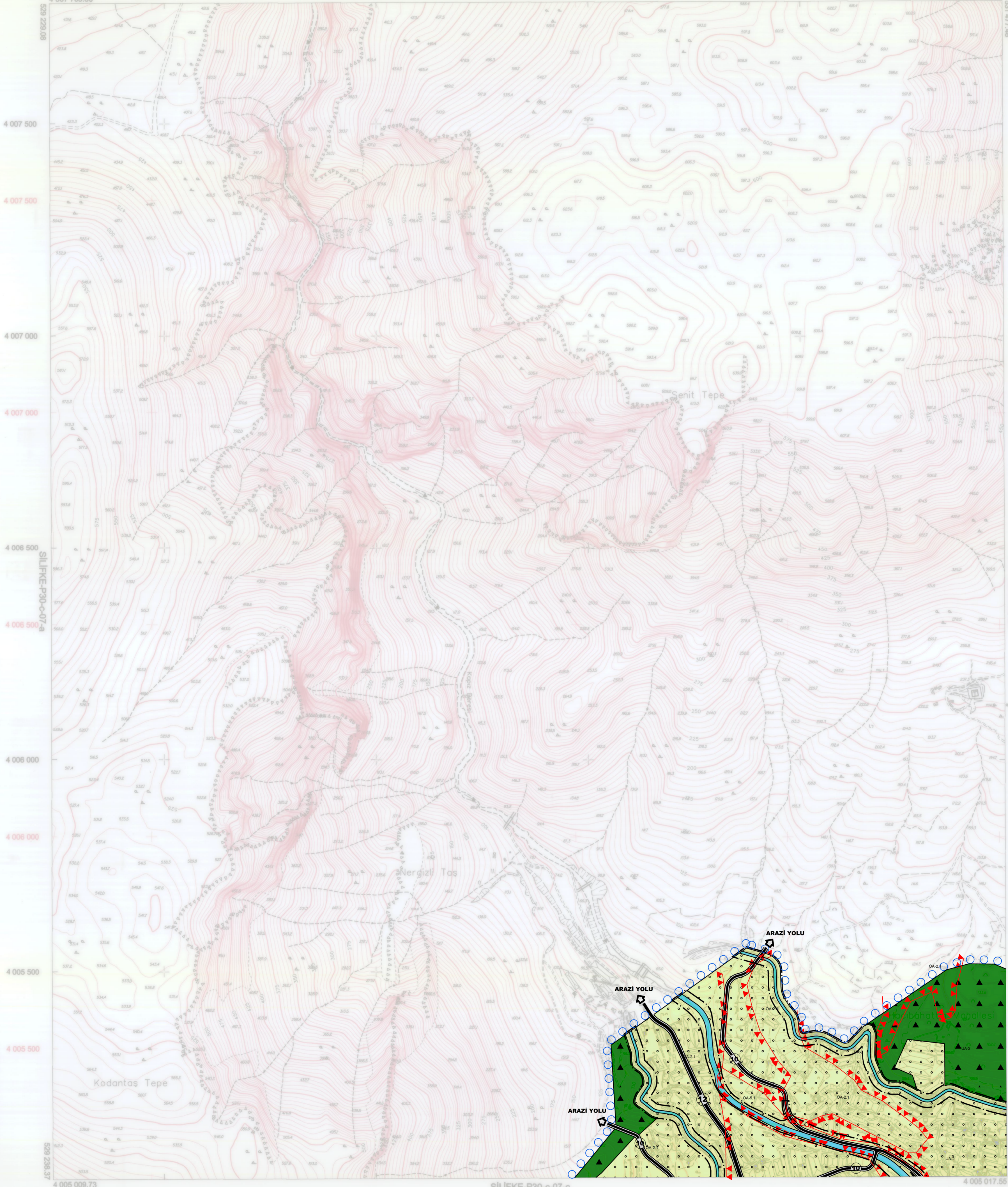


SILIFKE-P30-c-07-b

İL : MERSİN

SILIFKE-P30-c-02-c

4 007 791.82



1:5000

Mersin iline ait fotogrametrik yöntemle üretilen
1/5000 ölçekli sayısal halihazır harita
3194 Sayılı İmar Kanununun 7/a maddesine göre

ONAYLANDI

23.02.2015

ED50 GmD
ITRF GmD

01					30
06	10				
11		C			
16					
21	22	23	24	25	

Koordinatlar ve paha bölünmesi en son güncellenmiş TUTGA'ya bağlı 2005.0 epochunda, GRS80 ellipsoid ve Transversal Mercator (TM) testajiminde, ölçülenmiştir. Temmuz 2015 tarihinde çekilen renkli hava fotoğraflarından üretilmiştir. Yapılar Sapak çizgileriyle gösterilmiştir. Etyükselik eğri aralık: 5 metredir. Yıkılcı firma: ER-ME MÜHENDİSLİK İMŞ. TIC. VE SAN. LTD. ŞTİ.

Proje Yöneticisi
Metin EREL
Harita Mühendisi

Özgür YILDIRIM
Harita Teknikeri

M. LÜKS SEVİNDİ
Harita Kadastro Şefi

Bayram TÜRE
Harita Şube Müdürü V.

Mustafa SOLAK
İmar ve Çehircilik Dal. Bşk.

HASAN ÖZDEMİR
Harita Şefi
Gözetim Yöneticisi