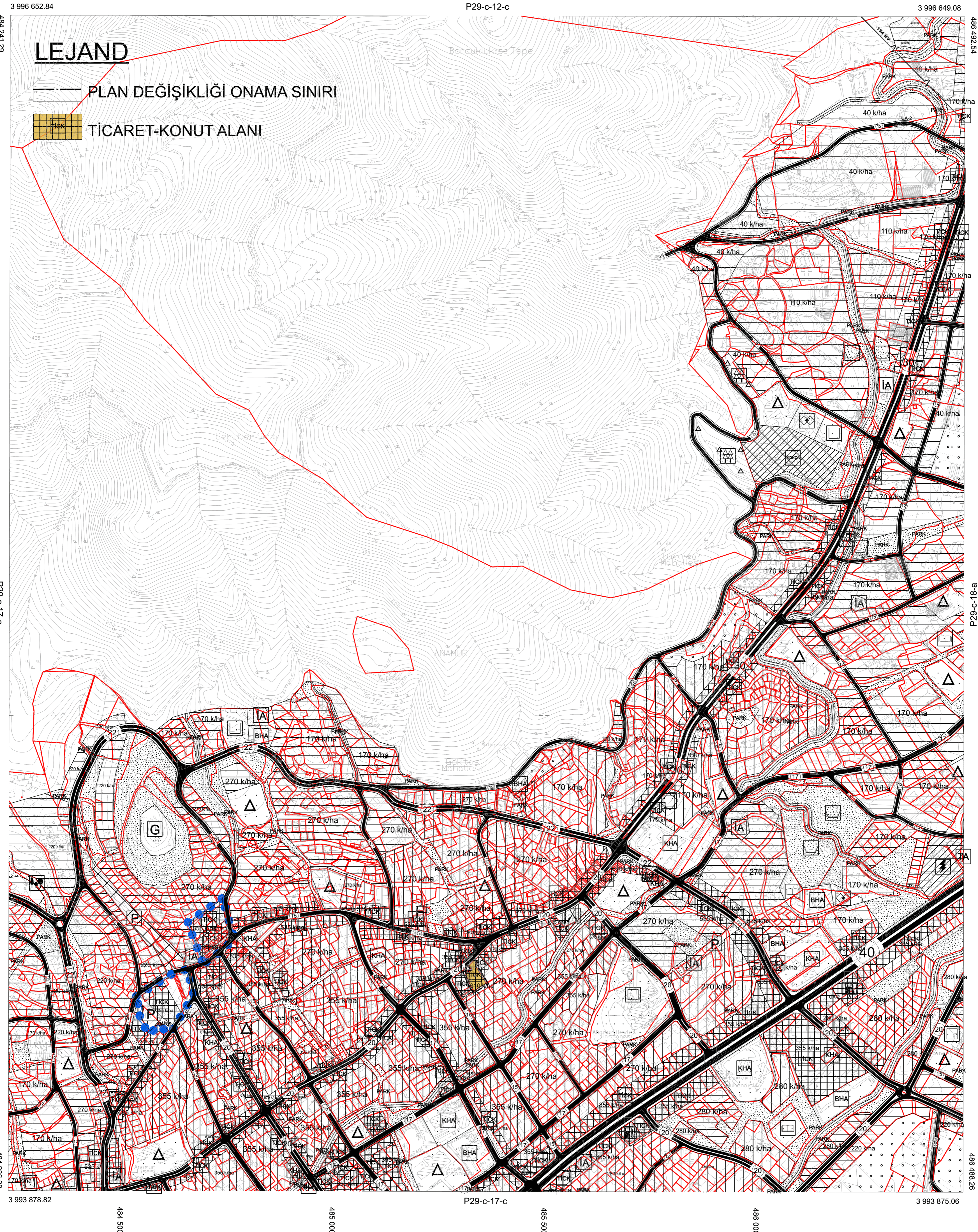


01				29
06				
11				
16				
21				
24				
25				

MERSİN
(ANAMUR)
P29-c-17-b

P29-c-12-c



LEJAND

-  PLAN DEĞİŞİKLİĞİ ONAMA SINIRI
-  TİCARET-KONUT ALANI

MERSİN-P29-c-17-b
(ANAMUR)

EDRSO Ghd
ITRF Ghd

01				29
06				
11				
16				
21				
24				
25				

1:5000

Mersin iline ait fotogrametrik yöntemle üretilen
1/5000 ölçekli sayısal halihazır harita
3194 Sayılı İmar Kanununun 7/a maddesine göre

ONAYLANDI
23.09.2018


Hasan ZUBAROĞLU
İmar ve Şehircilik Dalı Bşk.
Çevre Sekreter Yardımcısı

Koordinatlar ve paha bölünmesi en son güncellenmiş TUTGA'ya bağlı 2005.0 epochunda, GRS80 ellipsoid ve Transversal Mercator (TM) izdüşümünde düzenlenmiştir. Temmuz 2015 tarihinde çekilen renkli hava fotoğraflarından üretilmiştir. Yapılar Sapak çizgileriyle gösterilmiştir. Eyyüksellik eğri aralığı 5 metredir. Yüdenici firma: ER-ME MÜHENDİSLİK MÜŞ. TİC. VE SAN. LTD. ŞTİ.

Proje Yöneticisi

Metin EREL
Harita Mühendisi

KONTROL


Özgür YILDIRIM
Harita Teknikeri


M. LUKU SEVİNDİ
Harita Kadastro Şefi


Bayram TURE
Harita Güçle Müdür V.


Mustafa SOLAK
İmar ve Şehircilik Dalı Bşk.