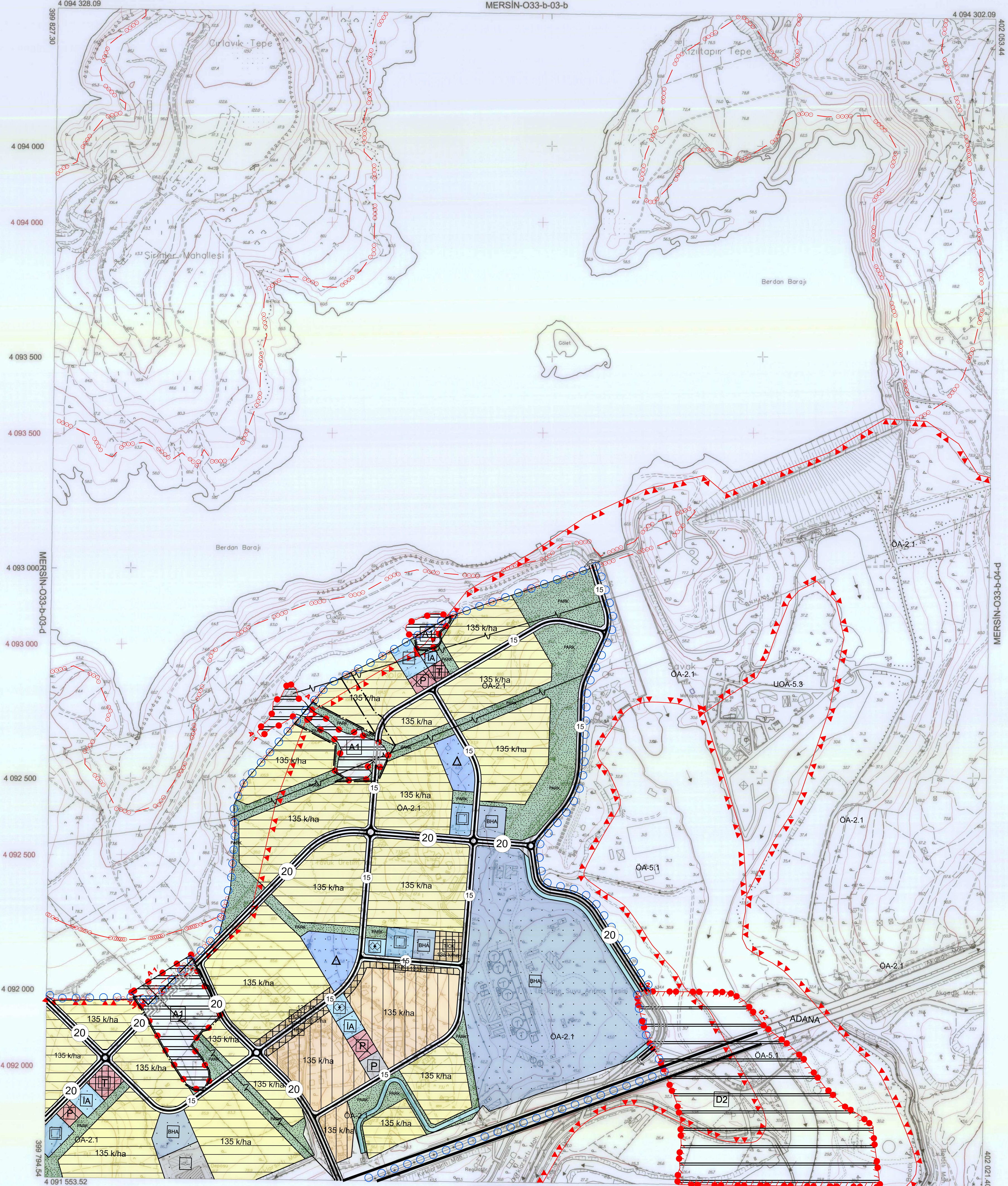


İL : MERSİN

MERSİN-O33-b-03-c

MERSİN-O33-b-03-b



+ ED50 Grid
+ ITRF Grid

01	03	33		
06				
11	B			
16				
21	22	23	24	25

Koordinatlar ve pafta bölümlenmesi en son güncellenmiş TUTGA'ya bağlı 2006.0 epeğünde, GRS80 elipsoidi ve Transversal Mercator (TM) izdüşümünde, düzenlenmiştir. Temmuz 2015 tarihinde çekilen renkli hava fotoğraflarından üretilmiştir. Yapılar Şaşıklar çizgileriyle gösterilmiştir. Eşyükseklik eğrisi aralığı 5 metredir. Yüklencisi firma: ER-ME MÜHENDİSLİK MÜŞ.TIC.VE SAN.LTD.ŞTİ.

Proje Yöneticisi
Metin EREL
Harita Mühendisi

Özgür YILDIRIM
Harita Teknikeri

M. Lütfü SEVİNDİ
Harita Kadastro Şefi

Başyapın ÇİTİRE
Harita Şube Müdürü V.

Mustafa SOLAK
İmar ve Şehircilik Dal. Bşk.

1:5000

Mersin iline ait fotogrametrik yöntemle üretilen 1/5000 ölçekli sayısal halihazır harita 3194 Sayılı İmar Kanununun 7/a maddesine göre

ONAYLANDI

17.04.2015

Harita Şube Başkanı
Genel Sekreter Yardımcısı