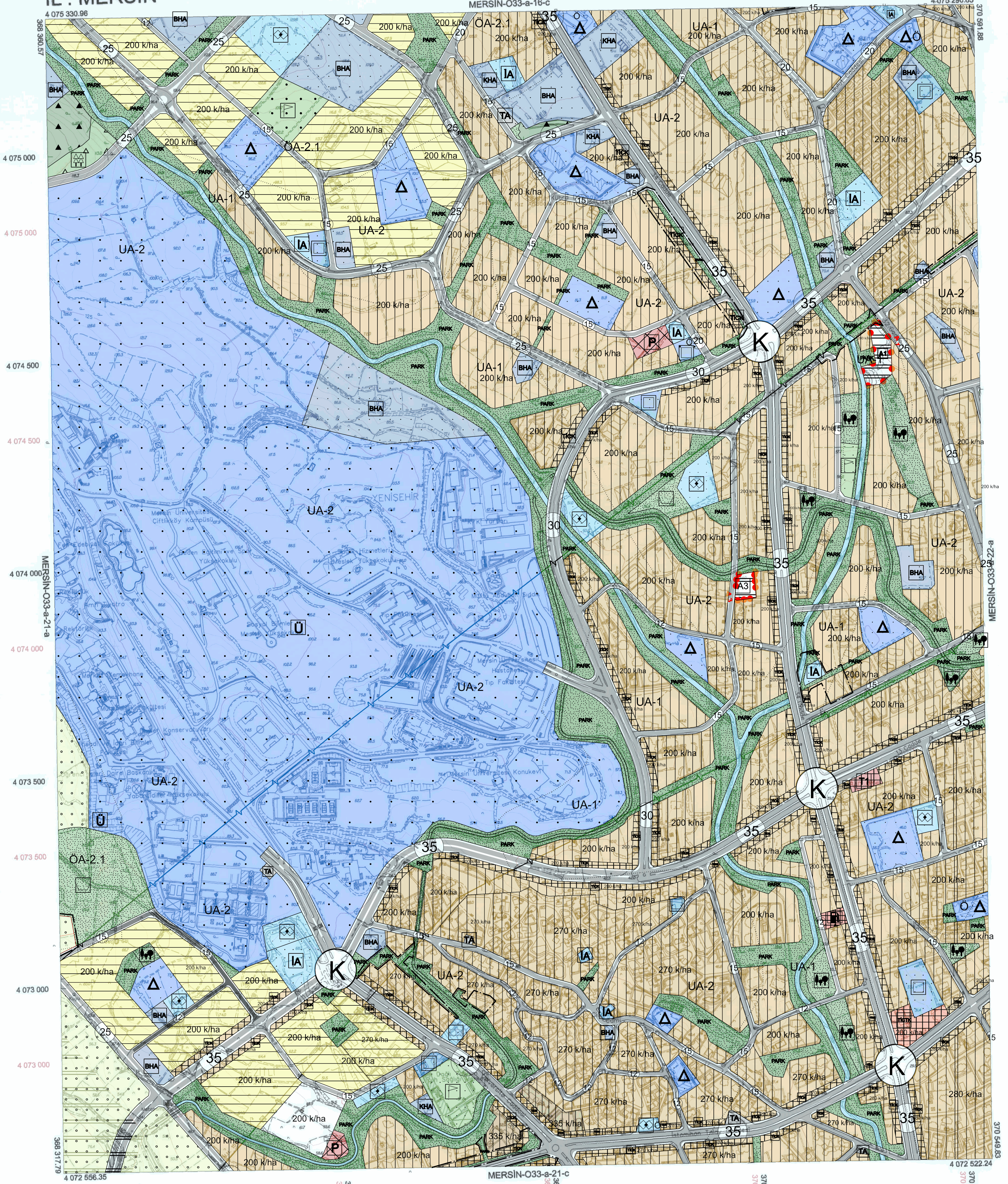


MERSİN-033-a-21-b

İL : MERSİN



1:5000

+ ED50 Ghd  
+ ITRF Ghd

|    |   |  |  |  |  |
|----|---|--|--|--|--|
| 01 |   |  |  |  |  |
| 06 |   |  |  |  |  |
| 11 | A |  |  |  |  |
| 16 |   |  |  |  |  |
| 21 |   |  |  |  |  |
| 26 |   |  |  |  |  |
| 31 |   |  |  |  |  |
| 36 |   |  |  |  |  |
| 41 |   |  |  |  |  |
| 46 |   |  |  |  |  |
| 51 |   |  |  |  |  |
| 56 |   |  |  |  |  |
| 61 |   |  |  |  |  |
| 66 |   |  |  |  |  |
| 71 |   |  |  |  |  |
| 76 |   |  |  |  |  |
| 81 |   |  |  |  |  |
| 86 |   |  |  |  |  |
| 91 |   |  |  |  |  |
| 96 |   |  |  |  |  |
| 01 |   |  |  |  |  |

Koordinatlar ve pafta bölümlenmesi en son güncellenmiş TUTGA'ya bağlı 2005.0 epejünde, GRS80 elipsoidi ve Transversal Mercator (TM) izdüşümünde, düzenlenmiştir. Temmuz 2015 tarihinde çekilen renkli hava fotoğraflarından üretilmiştir. Yapılar Saçak çizgileriyle gösterilmiştir. Etyükselik eğrisi aralığı 5 metredir. Yüklencil firma: ER-ME MÖHENDİSLİK MÜŞ.TİC.VE SAN.LTD.ŞTİ.

Proje Yöneticisi

Metin EREL  
Harita Mühendisi

KONTROL

Özgür YILDIRIM  
Harita Teknikeri

M. Lütfü SEVİNDİ  
Harita Kadastro Şefi

Bayram TÜRE  
Harita Şube Müdürü V.

Mustafa SOLAK  
İmar ve Şehircilik Del. Bşk.

Mersin iline ait fotogrametrik yöntemle üretilen 1/5000 ölçekli sayısal halihazır harita 3194 Sayılı İmar Kanununun 7/a maddesine göre

ONAYLANDI

13.5.2019  
Hasan GUBAROĞLU  
Belediye Başkanı a.  
Genel Sekreter Yardımcısı