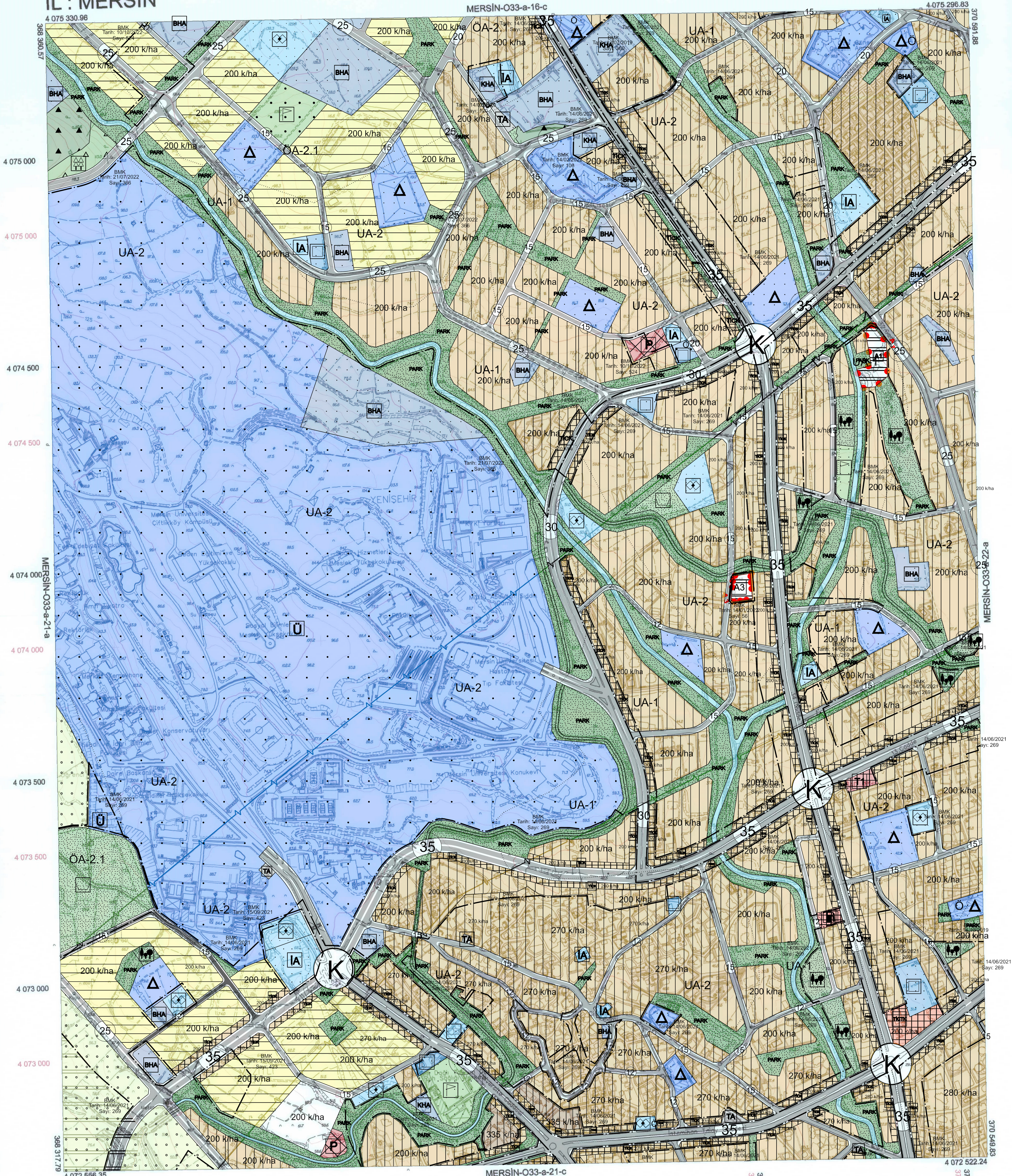


MERSİN-033-a-21-b

İL : MERSİN



+ ED50 Grid
+ ITRF Grid

01					
06					
11		A			
16					
21					
26					
31					
36					
41					
46					
51					
56					
61					
66					
71					
76					
81					
86					
91					
96					
01					

Koordinatlar ve pafta bölünmesi en son güncellenmiş TUTGA'ya bağlı 2005.0 epejünde, GRS80 elipsoid ve Transversal Mercator (TM) izdüşümünde, düzenlenmiştir. Temmuz 2015 tarihinde çekilen renkli hava fotoğraflarından üretilmiştir. Yapılar Saçak çizgileriyle gösterilmiştir. Eyükseklik eğrisi aralığı 5 metredir. Yüklencil firma: ER-ME MÜHENDİSLİK MÜŞ.TİC.VE SAN.LTD.ŞTİ.

Proje Yöneticisi
Metin EREL
Harita Mühendisi

Harita Teknikeri
Özgür YILDIRIM

Harita Kadastro Şefi
M. LOBU SEVİNDİ

Harita Şube Müdürü V.
Bayram TÜRE

İmar ve Şehircilik Dalı. Bşk.
Mustafa SOLAK

Mersin iline ait fotogrametrik yöntemle üretilen 1/5000 ölçekli sayısal halihazır harita 3194 Sayılı İmar Kanununun 7/a maddesine göre
ONAYLANDI
13.5.2019
Hassan GUBAROĞLU
Belediye Başkanı a.
Genel Sekreter Yardımcısı

1:5000

MERSİN-033-a-21-c

MERSİN-033-a-22-a

MERSİN-033-a-21-a

MERSİN-033-a-21-b