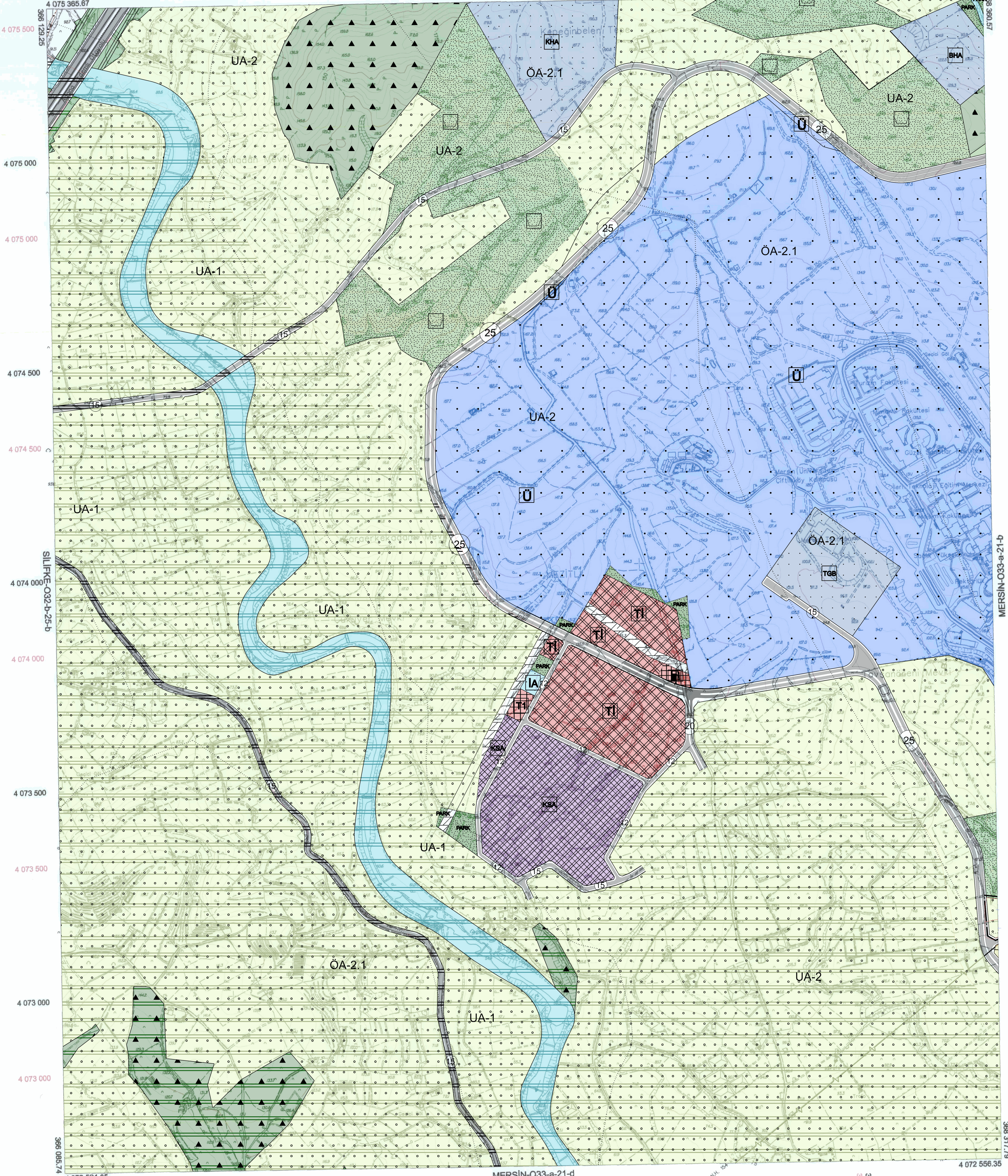


# MERSİN-033-a-21-a

İL : MERSİN

MERSİN-033-a-16-d

4 075 330.96



ED50 Grid  
ITRF Grid

01						33
06						
11	A					
16						
21		22	23	24	25	
26						

Koordinatlar ve pafta bölünmesi en son güncellenmiş TUTGA'ya bağlı 2005.0 epeğünde, GRS80 elipsoidi ve Transversal Mercator (TM) izdüşümünde, düzenlenmiştir. Temmuz 2015 tarihinde çekilen renkli hava fotoğraflarından üretilmiştir. Yapılar Saçak çizgileriyle gösterilmiştir. Etyükseklik eđrisi aralıđı 5 metredir. Yönelimci firma: ER-ME MÖHENDİSLİK MÖŞ.TİC.VE SAN.LTD.ŞTİ.

Proje Yöneticisi  
Metin EREL  
Harita Mühendisi

Özgür YILDIRIM  
Harita Teknikeri

M. Lütfü SEVİNDİ  
Harita Kadastro Şefi

KONTROL  
Bayram TÜRE  
Harita Şube Müdürü.

Mustafa SOLAK  
İmar ve Şehircilik Dal. Bşk.

1:5000

Mersin İline ait fotogrametrik yöntemle üretilen 1/5000 ölçekli sayısal halihazır harita 3194 Sayılı İmar Kanununun 7/a maddesine göre

**ONAYLANDI**  
12.5.2019

**HASAN GUBAROĞLU**  
Belediye Başkan ı.  
Genel Sekreter Yardımcısı