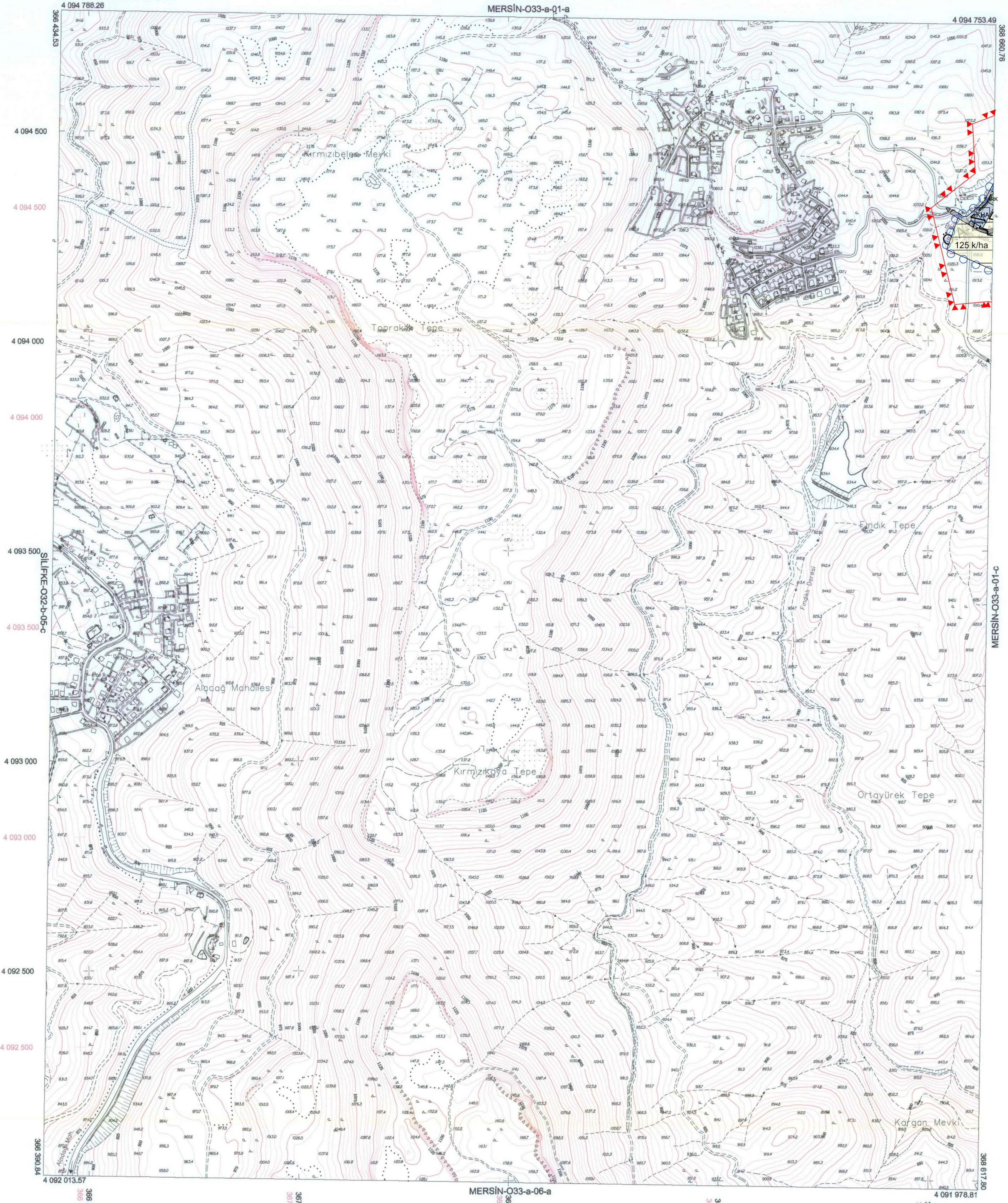


İL : MERSİN

MERSİN-O33-a-01-d



+ ED50 Grid  
+ ITRF Grid

01	06	11	16	21	22	23	24	25	33
		A							

Koordinatlar ve pafta bölümlemesi en son güncellenmiş TUTGA'ya bağlı 2005.0 epogunda, GRS80 elipsoidi ve Transversal Mercator (TM) izdüşümünde, düzenlenmiştir.  
Temmuz 2015 tarihinde çekilen renkli hava fotoğraflarından üretilmiştir.  
Yapılar Şaçaık çizgileriyle gösterilmiştir.  
Eyükseklik eğrisi aralığı 5 metredir.  
Yüktenici firma: ER-ME MÜHENDİSLİK MÜŞ.TIC.VE SAN.LTD.ŞTİ.

Proje Yöneticisi  
Metin EREL  
Harita Mühendisi

KONTROL  
Ozğür YILDIRIM  
Harita Teknikeri

M. Lütfü SEVİNDİ  
Harita Kadastro Şefi

Bayram TÜRE  
Harita Şube Müdürü V.

Mustafa SOLAK  
İmar ve Şehircilik Dal. Bşk.

Mersin iline ait fotogrametrik yöntemle üretilen 1/5000 ölçekli sayısal halihazır harita 3194 Sayılı İmar Kanununun 7/a maddesine göre  
**ONAYLANDI**  
30.11.2018  
Mersin Büyükşehir Belediye Başkanı  
Genel Sekreter Yardımcısı