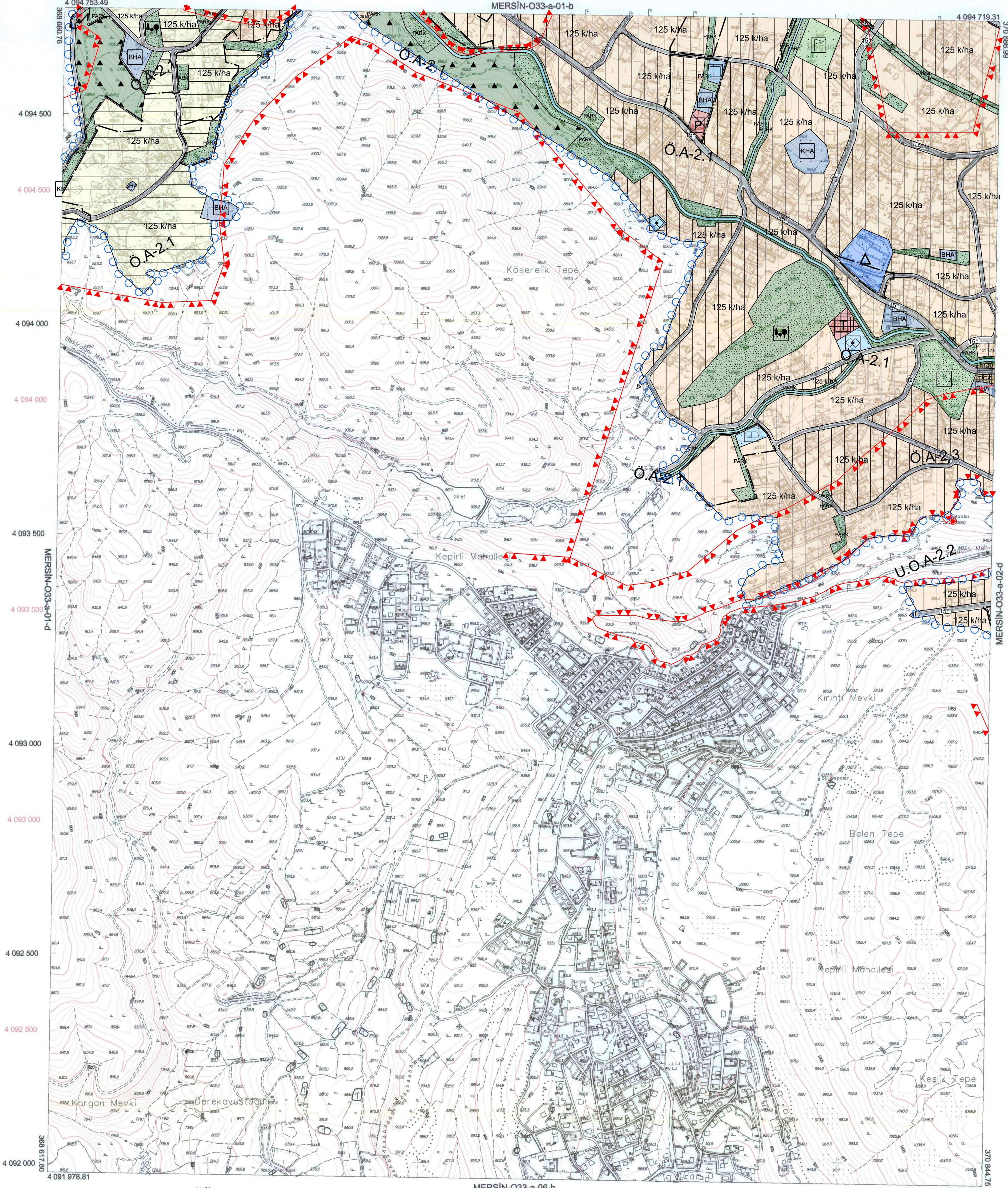


İL : MERSİN

MERSİN-O33-a-01-c



MERSİN-O33-a-01-b (top), MERSİN-O33-a-01-d (left), MERSİN-O33-a-06-b (bottom), 370 944.75 (right), 4 091 978.81 (bottom-left), 370 944.75 (bottom-right)

+ ED50 Grid
+ ITRF Grid

01	02	03	04	05	06	07	08	09	10	11	12	13	14	15	16	17	18	19	20	21	22	23	24	25
										A														

Koordinatlar ve pafta bölünmesi en son güncellenmiş TUTGA'ya bağlı 2005.0 epeğinde, GRS90 ellipsoid ve Transversal Mercator (TM) izdüşümünde, düzenlenmiştir. Temmuz 2015 tarihinde çekilen renkli hava fotoğraflarından üretilmiştir. Yapılar Saçak çizgileriyle gösterilmiştir. Eşyükselik eğrisi aralığı 5 metredir. Yüklenici firma: ER-ME MÜHENDİSLİK MÜŞ.TİC.VE SAN.LTD.ŞTİ.

Proje Yöneticisi
Metin EREL
Metin EREL
Harita Mühendisi

KONTROL

Özgür YILDIRIM
Özgür YILDIRIM
Harita Teknikeri

M. Lütfü SEVİNDİ
M. Lütfü SEVİNDİ
Harita Kadastro Şefi

Bayram TÜRE
Bayram TÜRE
Harita Şube Müdürü V.

Mustafa SOLAK
Mustafa SOLAK
İmar ve Şehircilik Dal. Bşk.

1:5000

Mersin iline ait fotogrametrik yöntemle üretilen 1/5000 ölçekli sayısal halihazır harita 3194 Sayılı İmar Kanununun 7/a maddesine göre

ONAYLANDI

16/11/2018

Hasan GÜBAROĞLU
Hasan GÜBAROĞLU
Bina ve Şehircilik Genel Sekreter Yardımcısı