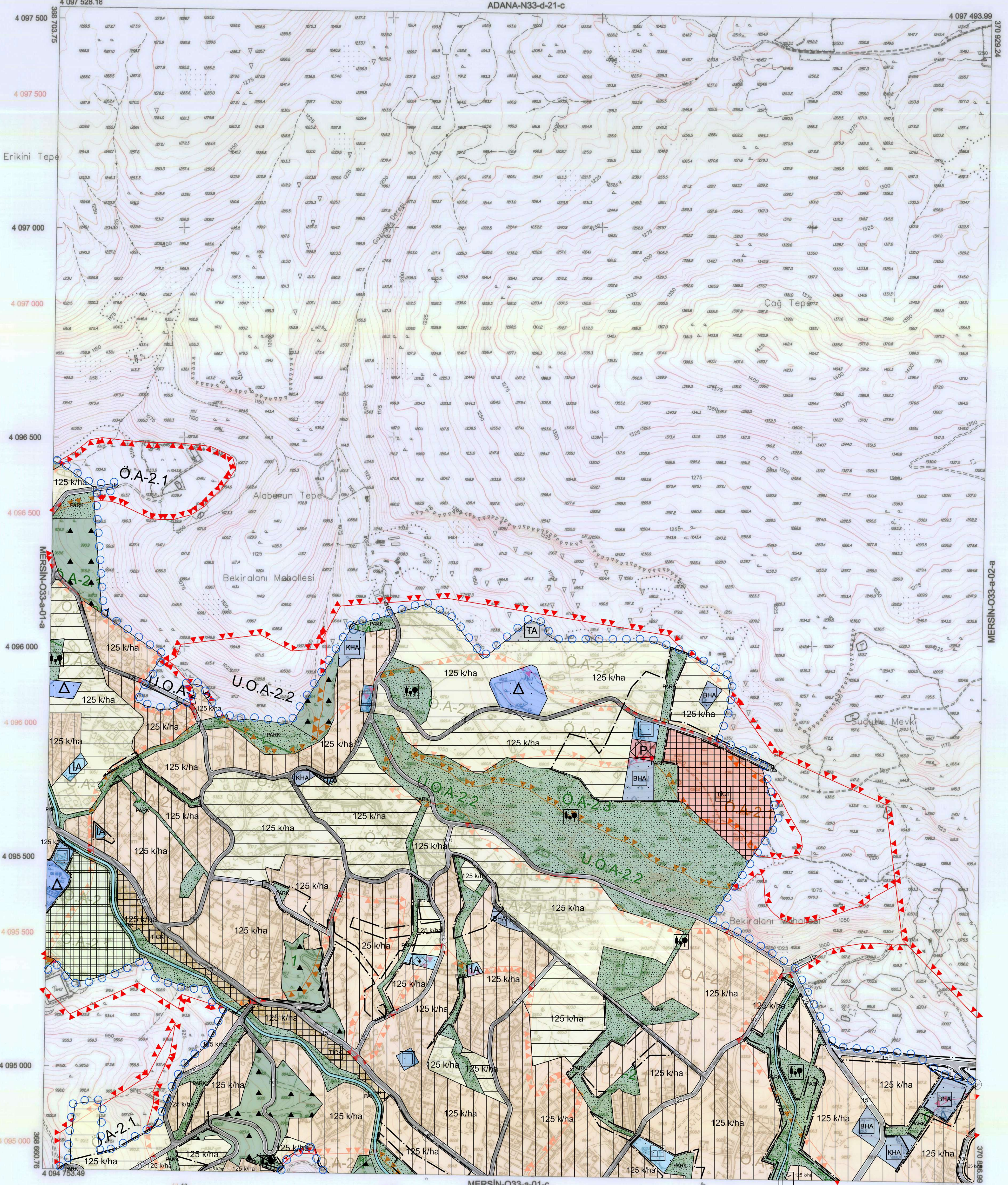


MERSİN-O33-a-01-b

İL : MERSİN

ADANA-N33-d-21-c



+ ED80 Grid  
+ ITRF Grid

07				33
06				
11		A		
16				
21	22	23	24	25

Koordinatlar ve pafta bölümlenmesi en son güncellenmiş TUGAY'a bağlı 2005.0 epochunda, GRS80 elipsoidi ve Transversal Mercator (TM) izdüşümünde, düzenlenmiştir. Temmuz 2015 tarihinde çekilen renkli hava fotoğraflarından üretilmiştir. Yapılar Saçak çizgileriyle gösterilmiştir. Eyyükaçlık eğrisi aralığı 5 metredir. Yüklendi firma: ER-ME MÜHENDİSLİK MÜŞ.TİC.VE SAN.LTD.ŞTİ.

Proje Yöneticisi  
Metin EREL  
Harita Mühendisi

KONTROL  
Ozgür YILDIRIM  
Harita Teknikeri  
M. Lemi SEVİNDİ  
Harita Kadastro Şefi  
Bayram TÜRE  
Harita Şube Müdürü V.  
Mustafa SOLAK  
İmar ve Şehircilik Dal. Bşk.

1:5000

Mersin iline ait fotogrametrik yöntemle üretilen 1/5000 ölçekli sayısal halihazır harita 3194 Sayılı İmar Kanununun 7/a maddesine göre

**ONAYLANDI**

16.04.2018

Hüseyin KARAOĞLU  
Belediye Başkanı a.  
Genel Sekreter Yardımcısı