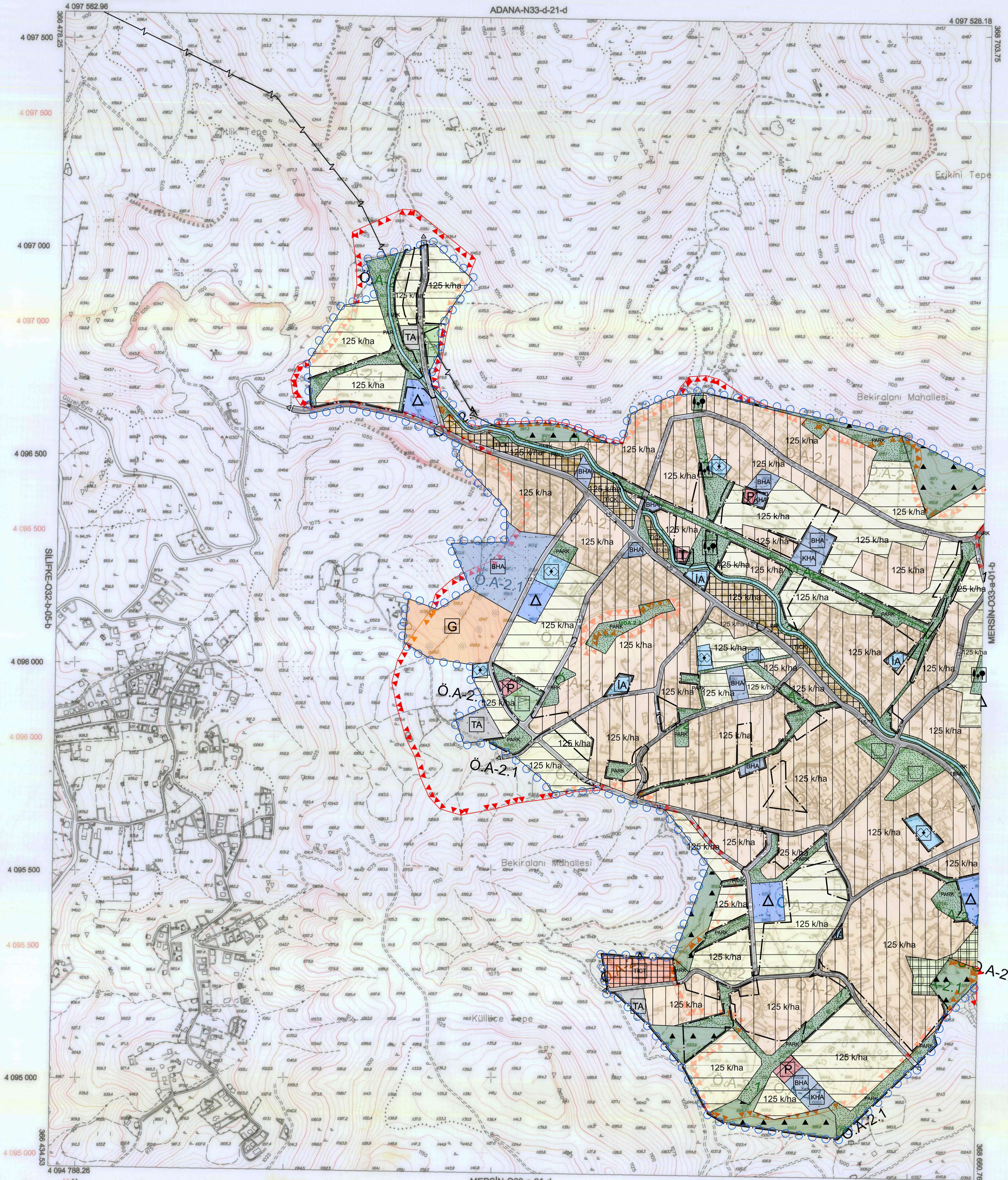


İL : MERSİN

MERSİN-O33-a-01-a

ADANA-N33-d-21-d



+ ED50 Grid
+ ITRF Grid

01					
08					
11	A				
18					
21	22	23	24	25	

Koordinatlar ve pafta bölünmesi en son güncellenmiş TUTGA'ya bağlı 2005.0 epochunda, GRS90 ellipsoidi ve Transversal Mercator (TM) izdüşümünde, düzenlenmiştir.
Temmuz 2015 tarihinde çekilen renkli hava fotoğraflarından üretilmiştir.
Yapılar Şaheç çizgiyle gösterilmiştir.
Eyükseklik: ağırsı aralıđı 5 metredir.
Yüklenici firma: ER-ME MÖHENDİSLİK MÜŞ.TİC.VE SANLTD.ŞTİ.

Proje Yöneticisi
Metin EREL
Harita Mühendisi

KONTROL
Ozgür YILDIRIM
Harita Teknikeri

M. Lütfü SEVİNDİ
Harita Kadastro Şefi

Hayrettin TÜRE
Harita Şube Müdürü V.

Mustafa SOLAK
İmar ve Şehircilik Dal. Bşk.

1:5000

MERSİN-O33-a-01-d

Mersin iline ait fotogrametrik yöntemle üretilen 1/5000 ölçekli sayısal halihazır harita 3194 Sayılı İmar Kanununun 7/a maddesine göre

ONAYLANDI



2009/2018
Mehmet GÜBAROĞLU
Bünyeye Başkan ı.
Genel Sekreter Yardımcısı