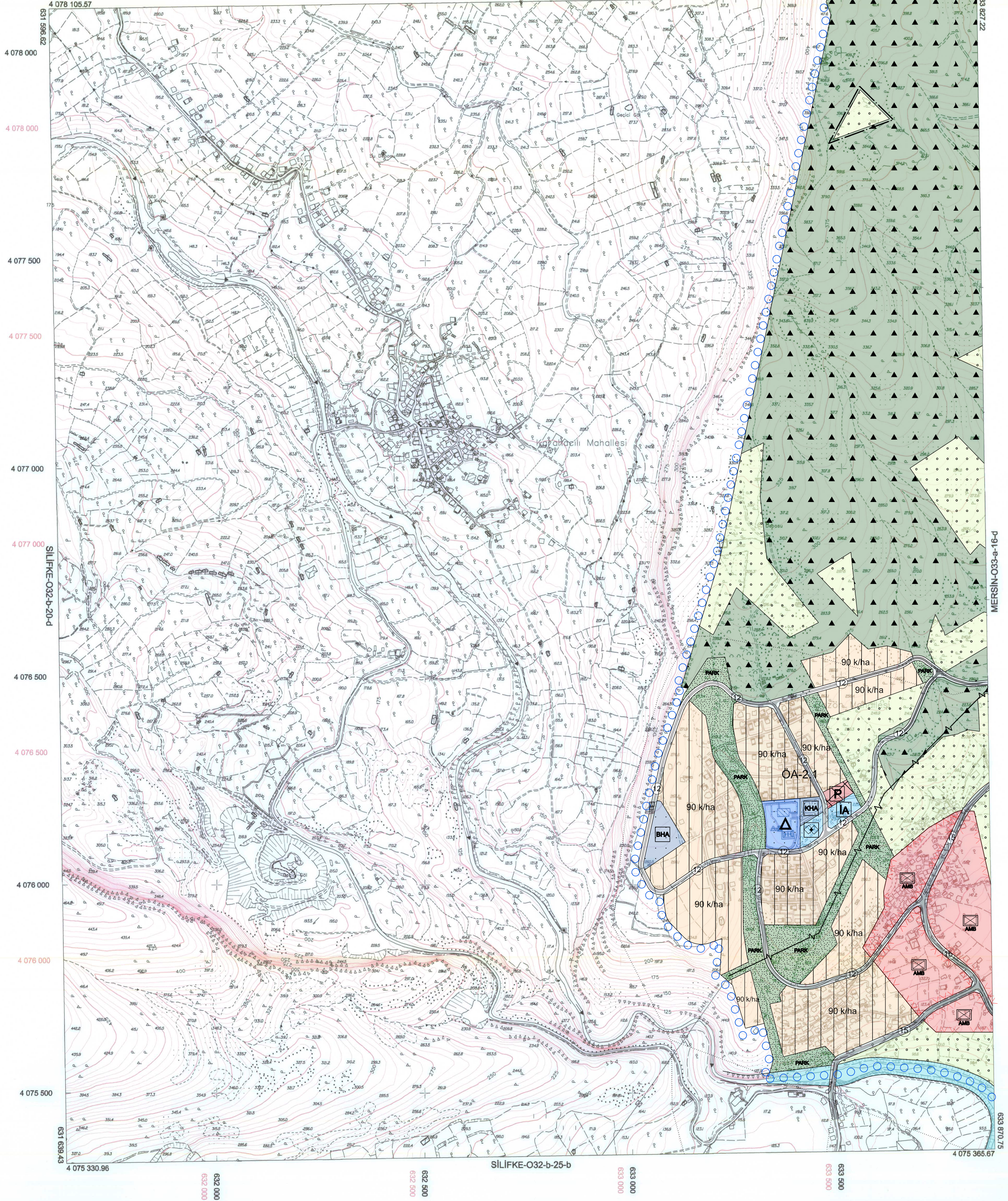


# SİLİFKE-O32-b-20-c

İL : MERSİN

SİLİFKE-O32-b-20-b



1:5000

+ ED80 Grid  
+ ITRF Grid

01				32
06				
11	B			
16				
21	22	23	24	25

Koordinatlar ve pafta bölümlenmesi en son güncellenmiş TUTGA'ya bağlı 2005.0 epeğünde, GRS80 elipsoidi ve Transversal Mercator (TM) izdüşümünde, düzenlenmiştir.  
Temmuz 2015 tarihinde çekilen renkli hava fotoğraflarından üretilmiştir.  
Yapılar Saçak çizgileriyle gösterilmiştir.  
Eyükseklik eğrisi aralığı 5 metredir.  
Yüklenici firma: ER-ME MÜHENDİSLİK  
MOŞ.TİC.VE SAN.LTD.ŞTİ.

Proje Yöneticisi

*Metin EREL*  
Metin EREL  
Harita Mühendisi

KONTROL

*Ozgür YILDIRIM*  
Ozgür YILDIRIM  
Harita Teknikeri

*M. LUTU SEVİNDİ*  
M. LUTU SEVİNDİ  
Harita Kadastro Şefi

*Bayram TÜRE*  
Bayram TÜRE  
Harita Şube Müdürü V.

*Mustafa SOLAK*  
Mustafa SOLAK  
İmar ve Şehircilik Dal. Bşk.

Mersin iline ait fotogrametrik yöntemle üretilen 1/5000 ölçekli sayısal halihazır harita 3194 Sayılı İmar Kanununun 7/a maddesine göre

ONAYLANDI

25.07.2019  
*Ali Baroğlu*  
Ali BAROĞLU  
Belediye Başkanı a.  
Genel Sekreter Yardımcısı