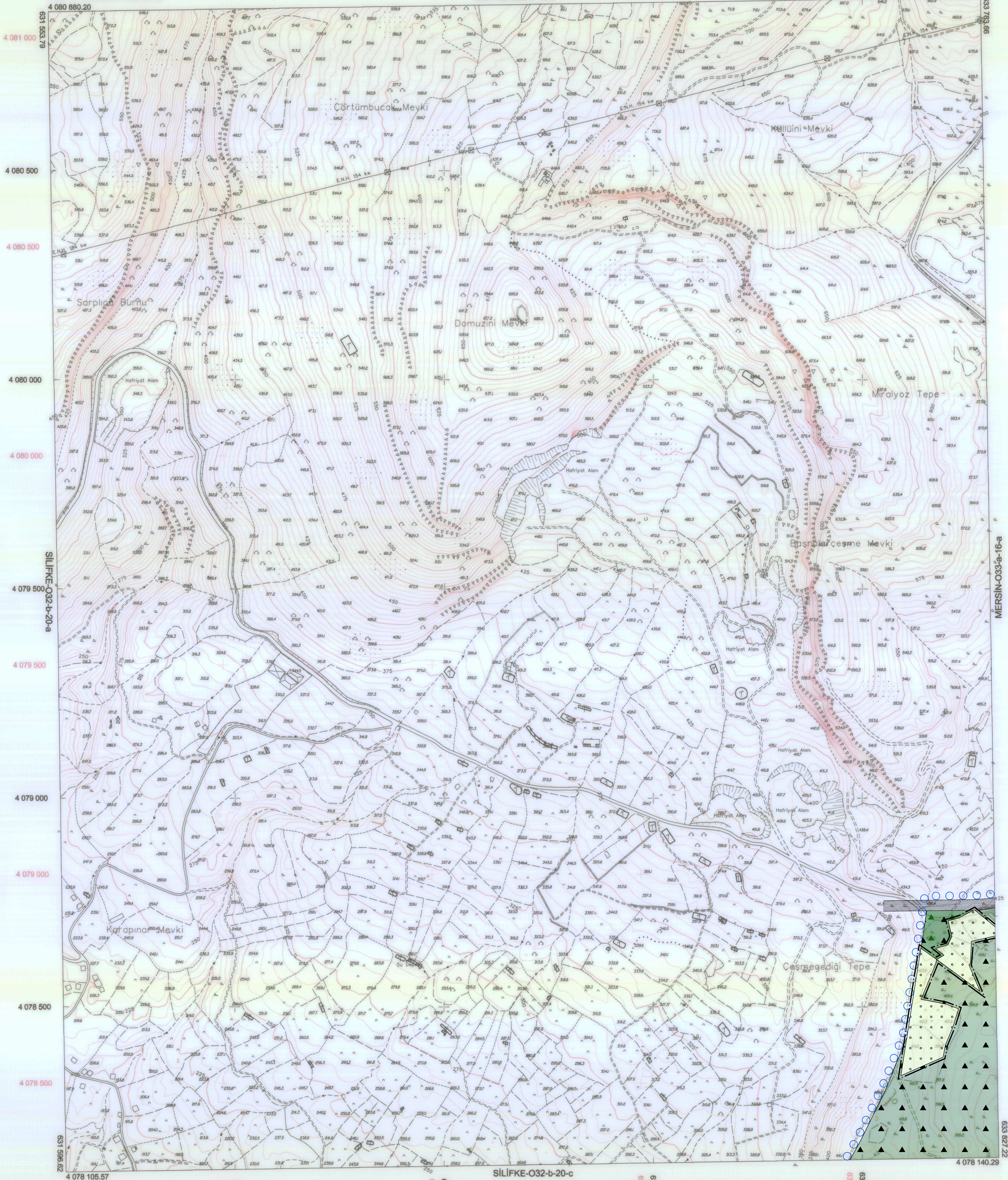


# SİLİFKE-O32-b-20-b

İL : MERSİN

SİLİFKE-O32-b-15-c

4 080 914.92



1:5000

01				32
06				
11	B			
16				
21	22	23	24	25

Koordinatlar ve pafta bölünmesi en son güncellenmiş TUTGA'ya bağlı 2006.0 epejünde, GRS80 elipsoid ve Transversal Mercator (TM) izdüşümünde, düzenlenmiştir. Temmuz 2015 tarihinde çekilen renkli hava fotoğraflarından üretilmiştir. Yapılar Sapak çizgileriyle gösterilmiştir. Etyükselik eğilisi aralığı 5 metredir. Yönelim frma: ER-ME MÜHENDİSLİK MÜŞ.TİC.VE SAN.LTD.ŞTİ.

Proje Yöneticisi  
Metin EREL  
Harita Mühendisi

KONTROL  
Özgür YILDIRIM  
Harita Teknikeri

M. Lütfü SEVİNDİ  
Harita Kadastro Şefi

Buram TÜRE  
Harita Şube Müdürü V.

Mustafa SOLAK  
İmar ve Şehircilik Dal. Bşk.

Mersin iline ait fotogrametrik yöntemle üretilen 1/5000 ölçekli sayısal halihazır harita 3194 Sayılı İmar Kanununun 7/a maddesine göre

**ONAYLANDI**

2019

Harita GUBAROĞLU  
Belediye Başkan a.  
Genel Sekreter Yardımcısı