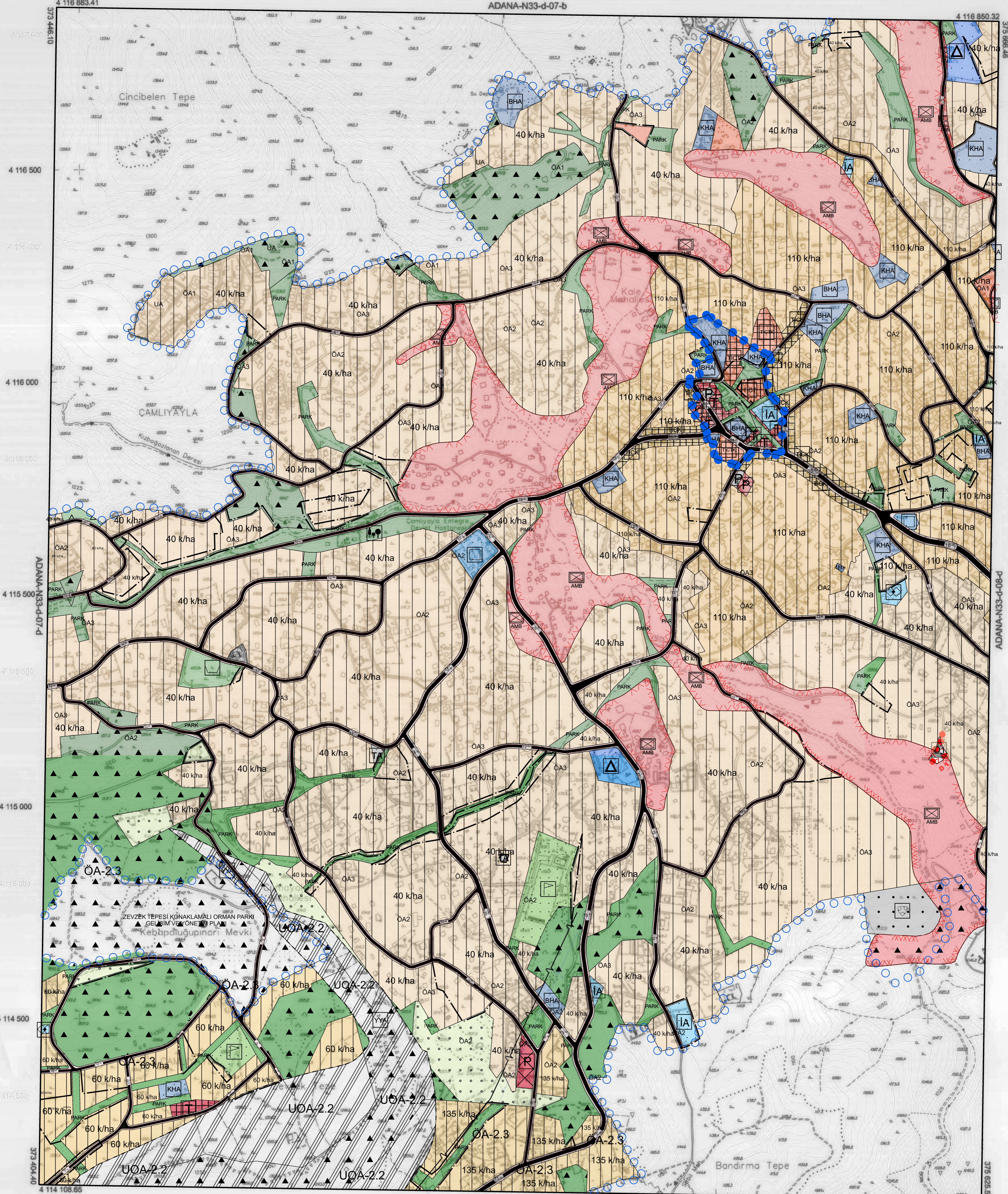


İL : MERSİN

ADANA-N33-d-07-c

ADANA-N33-d-07-b



1:5000

EDG Grd.
+ ITRF Grid

01						33
06	07					
11		D				
16						
21	22	23	24	25		

Koordinatlar ve pafta bölünmesi en son güncellenmiş TUTGA'ya bağlı 2005.0 epochunda, GRS80 ellipsoidi ve Transversal Mercator (TM) izdüşümünde, düzenlenmiştir. Temmuz 2015 tarihinde çekilen renkli hava fotoğraflarından üretilmiştir. Yapılar Saçak çizgileriyle gösterilmiştir. Eşyükseklik eğrileri aralığı 5 metredir. Yüklencisi firma: ER-ME MÜHENDİSLİK MÜŞ.TIC.VE SAN.LTD.ŞTİ.

Proje Yöneticisi
Metin EREL
Metin EREL
Harita Mühendisi

Özgür YILDIRIM
Özgür YILDIRIM
Harita Teknikeri

M. Lutfi SEVİNDİ
M. Lutfi SEVİNDİ
Harita Kadastro Şefi

KONTROL
Bayram TURE
Bayram TURE
Harita Şube Müdürü V.

Mustafa SOLAK
Mustafa SOLAK
İmar ve Şehircilik Dal. Bşk.

Mersin iline ait fotogrametrik yöntemle üretilen 1/5000 ölçekli sayısal halihazır harita 3194 Sayılı İmar Kanununun 7/a maddesine göre

ONAYLANDI

15.01.2018

Hakan ÖZBAROĞLU
Hakan ÖZBAROĞLU
Şube Başkanı
Genel Sekreter Yardımcısı